

DESKTOP SEM

# 卓上走査型電子顕微鏡

## Phenom ProX

アメリカ サーモフィッシャーサイエンティフィック社製

thermo  
scientific

「見る」、「操る」、「測る」を極めた  
究極の卓上 SEM



### 仕様

電子銃	: CeB <sub>6</sub>
倍率	: 160 ~ 350,000 倍
光学ナビゲーション	: カラー、27 ~ 160 倍
反射電子検出器	: 標準搭載
二次電子検出器	: オプション
元素分析機能	: 標準搭載

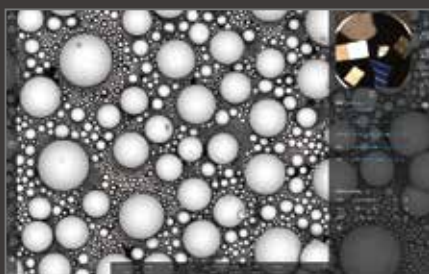
## Standard 究極のスタンダードモデル

もっと  
「見る」



- ・高輝度・長寿命のCeB<sub>6</sub>電子銃搭載
- ・圧倒的な美しさを大画面で
- ・振動に強く、どこでも分解能6 nm

もっと  
「操る」



- ・革新的なユーザーインターフェースで  
もっと速く、もっとスマートに
- ・30秒でSEM像表示、3分で分析終了

もっと  
「測る」



- ・CeB<sub>6</sub>だから、高感度・高速に元素分析
- ・「観察+ $\alpha$ 」で多才に解析



3D



粒子



細孔

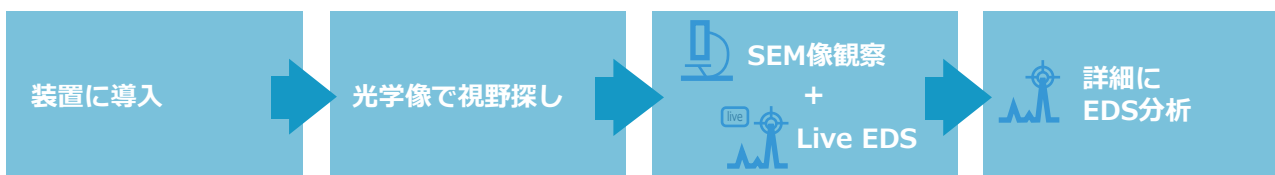
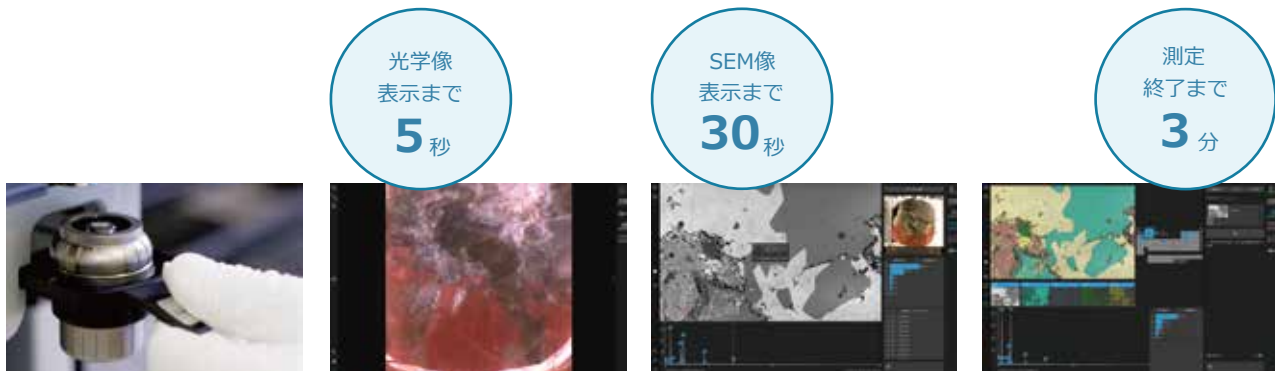


繊維

ジャスコインタナショナル株式会社

# Phenom ProX 卓上走査型電子顕微鏡

試料導入から僅か30秒でSEM像表示、そのままバリアフリーで分析へ



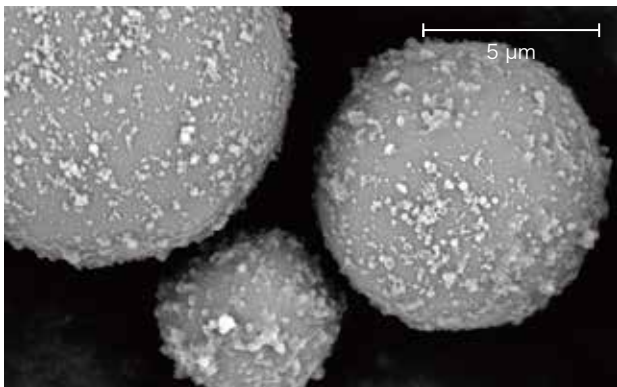
試料ホルダはスライド式で簡単に装置にセットできます。

カラーのNavCam像（CCDカメラ像）で観たい場所が探せます。

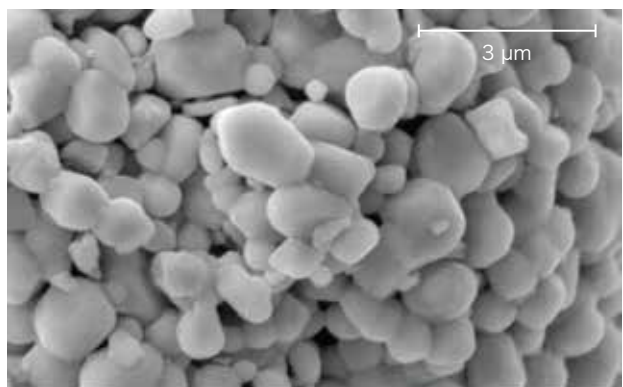
SEM史上最速、わずか30秒でSEM像を表示します。気になった箇所はワンクリックでLive EDS、スペクトルを確認できます。

そのままシームレスに詳細分析が行えます。データを保存すると、自動でレポートが作成されます。

## CeB<sub>6</sub> 電子銃による高画質観察



酸化アルミニウム (Al<sub>2</sub>O<sub>3</sub>)  
30,000倍、10 kV、反射電子像



リチウムイオン電池の正極材  
50,000倍、10 kV、二次電子像

## ジャスコインタナショナル株式会社

• Web: [www.jascoint.co.jp](http://www.jascoint.co.jp) • E-mail: [sales2@jascoint.co.jp](mailto:sales2@jascoint.co.jp)

### □ 東京サービスセンター

〒192-0046 東京都八王子市明神町1-11-10

TEL: 042-643-3201(代) FAX: 042-660-8046

### □ 大阪サービスセンター

〒540-0028 大阪府大阪市中央区常盤町2-2-10 ブランクレール谷町205

TEL: 06-6940-0351(代) FAX: 06-6940-0352