

気流分散型画像解析粒度分布計 AF-3000

ジャスコインタナショナル製



凝集性のある
粒子の測定に有用

搭載カメラ：500万画素
測定範囲：20 μm ～5 mm

- 粒子の大きさだけでなく形状の分布を測定できます。
- 簡単な操作で数分で結果を得ることができます。
- 測定した粒子の画像を見て分散の状態などを確認することができます。
- 多彩なサイズ・形状パラメータで粒子の特徴を評価することができます。
(円形度、アスペクト比、フェレー長、繊維長などに加え、
輪郭の滑らかさを評価するユニークなパラメータがあります。)
- 日本語対応ソフトウェアへリニューアルしました。



振動フィーダー+ α で分散

凝集性の高い粒子の測定は、振動フィーダーから落下させるだけでは十分に分散させることが難しい場合があります。このような場合は振動フィーダーから落下させた粒子を気流で分散させる方法が有効です。

簡単な操作で測定開始から数分で結果を表示

あらかじめ測定／解析条件や報告書フォーマットを設定した複数の標準作業手順(SOP)を、登録しておくことが可能です。オペレータが違って、再現性の高い結果を得ることができます。

粒度分布測定に加えて形状解析が可能

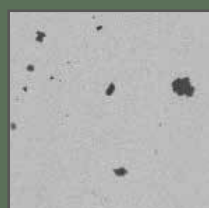
粒子の大きさに加えて、レーザー回折／散乱方式の粒度分布計ではできない粒子の形状の解析が可能です。様々な形状パラメータで粒子の形を数値化して、形状の分布を見ることができます。

AF-3000を使った測定例 きな粉の測定

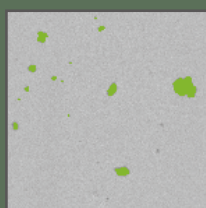
油分を含み凝集性が高い「きな粉」を AF-3000 の気流による分散で測定した例です。



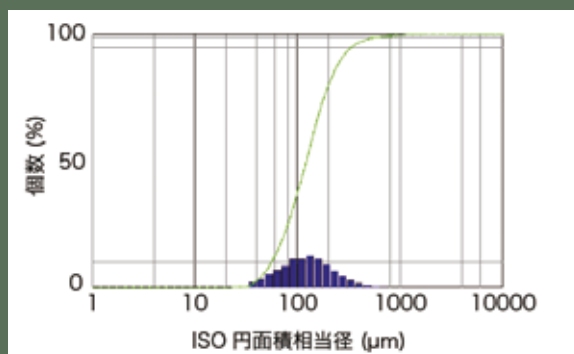
きな粉



AF-3000 で撮影した
きな粉の画像



きな粉の画像解析画面



きな粉の大きさの分布を示すヒストグラム

ジャスコインタナショナル株式会社

• Web: www.jascoint.co.jp • E-mail: sales2@jascoint.co.jp

□ 東京サービスセンター

〒192-0046 東京都八王子市明神町1-11-10

TEL: 042-643-3201(代) FAX: 042-660-8046

□ 大阪サービスセンター

〒540-0028 大阪府大阪市中央区常盤町2-2-10 ブランクレール谷町205

TEL: 06-6940-0351(代) FAX: 06-6940-0352