

# ISO 準拠試験片製造用金型

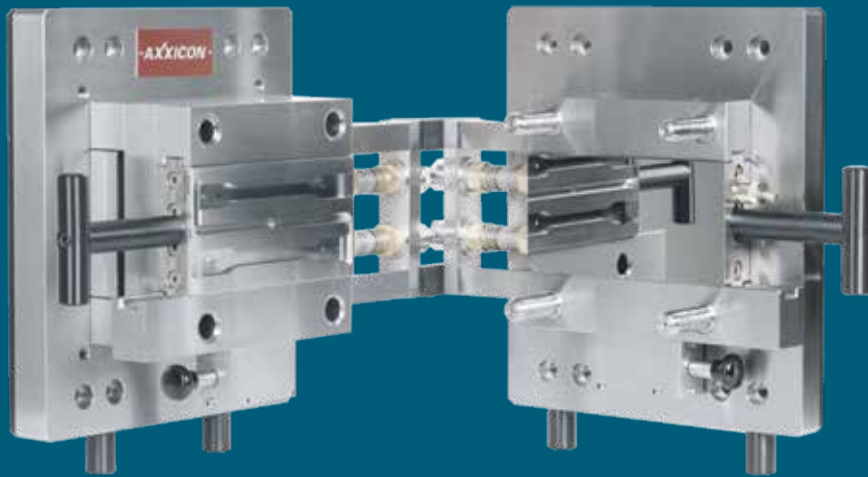
## AIM モールドシステム

オランダ アキシコン社製

**AXXICON**

- 世界へ国際標準規格を届けて30年以上の実績。
- AIM Mould (Axxicon ISO Manufactured) はポリマーの世界標準です。
- AXXICON社の金型はISOの試験規格サンプルを作成するISO金型です。
- 射出成型機にベースは固定のまま、素早く・安全・簡単にインサート交換します。
- 優れた素材・断熱・温調回路により安定した試験規格サンプルを成型します。

### AIM Moulds ベース

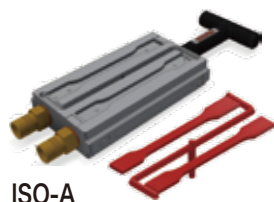


金型ベース / ISO-Aインサート(左) / ミラー(右)

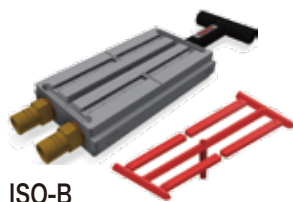
- 他の規格 (ASTM, UL94等) に準拠した各種インサートも提供可能
- 引張り強度・曲げ・収縮率・耐候性等の試験片を製造
- カセット式による各種インサートのみの素早い交換が可能
- 金型ベース温度は、100°仕様、140°仕様、250°仕様から選択
- 金型ベースサイズは、XS、標準、XL、XXLから選択

## 各種インサート（可動部 キャビティ側）

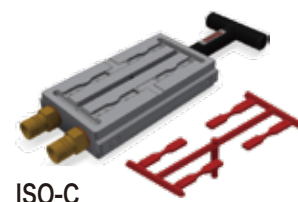
- ISO、ASTM、その他各種インサート
- あらゆる特注サンプル形状も対応可能（別途ご相談）
- 各種表面コーティングの追加選択可能（Ti、MCP、CAVEOなど）



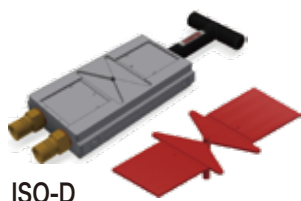
ISO-A



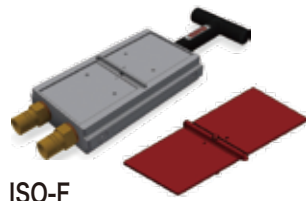
ISO-B



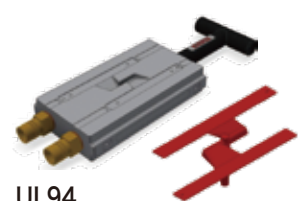
ISO-C



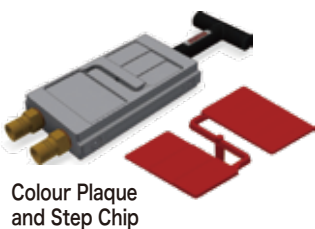
ISO-D



ISO-F



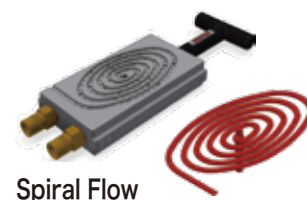
UL94



Colour Plaque  
and Step Chip



Disc



Spiral Flow

## 各種ミラーインサート（固定部 鏡面研磨板側）

- 圧力又は圧力/温度センサーの取り付けも可能
- 各種表面コーティングの追加選択可能（Ti、MCP、CAVEOなど）



# ジャスコインタナショナル株式会社

• Web: [www.jascoint.co.jp](http://www.jascoint.co.jp) • E-mail: [sales2@jascoint.co.jp](mailto:sales2@jascoint.co.jp)

### □ 東京サービスセンター

〒192-0046 東京都八王子市明神町1-11-10

TEL: 042-643-3201(代) FAX: 042-660-8046

### □ 大阪サービスセンター

〒540-0028 大阪府大阪市中央区常盤町2-2-10 ブランクレール谷町205

TEL: 06-6940-0351(代) FAX: 06-6940-0352